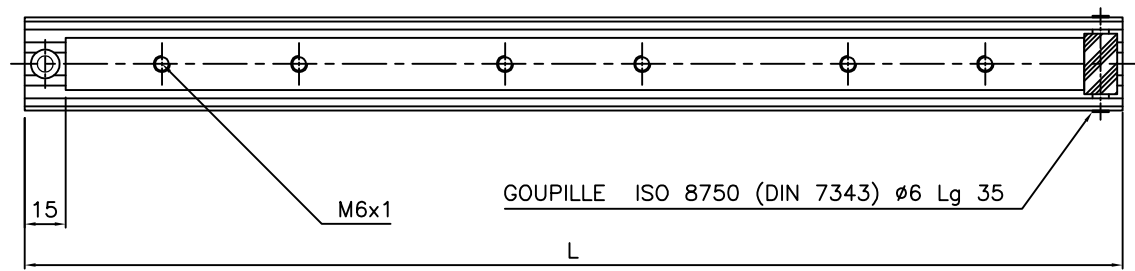
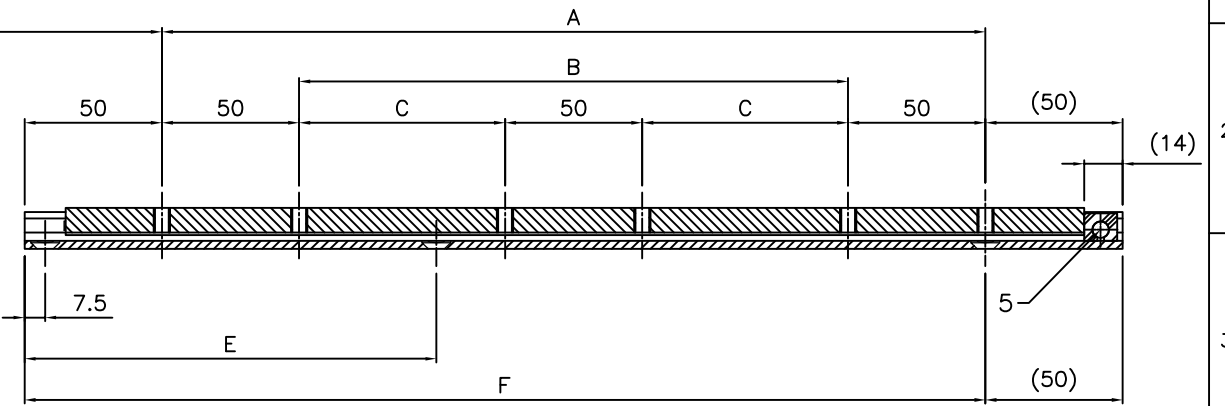
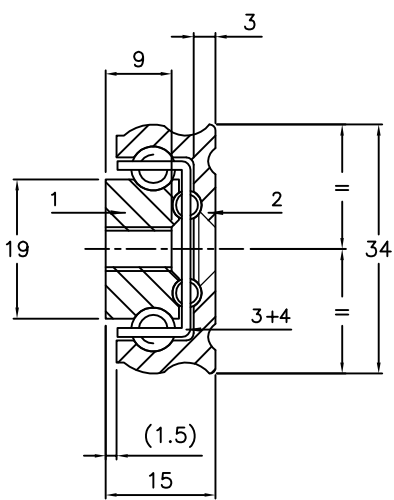


– PROFIL :



– MATIERE :

- 1 – Curseur : Acier
- 3 – Extérieur : Acier
- 3 – Billes ø6-ø4 : Acier
- 4 – Cage à billes : Acier
- 5 – Butée : Plastique

- TRAITEMENT : Zincage
- POIDS : 2.5 Kg/m

– OPTIONS :

Longueur des glissières, développement, traitements, ø et entraxes de perçages sur demande.

UTILISATION A CHANT RECOMMANDEE.  
NE JAMAIS DEMONTER LA GLISSIERE !

Aucune modification ne doit être apportée à la glissière !

- Glissière fixée et en appui sur toute sa longueur
- Vitesse d'utilisation Maxi de 0.3 m/s
- Unité en mm

\* Charge uniformément répartie pour une paire de glissières montée à chant

R53	Tolérances Profil: Norme iso 2768 c L	Tolérances Usinage: Norme iso 2768 m K
FT 009 – ACIER		
01.03.2011		

L	200	250	300	350	400	450	500	550	600	650	700	750	800	850	900	950	1000	1050	1100	1150	1200	1250	1300	1350	1400	
A	100																									
B		50	100	150	200	250	300																			
C								150	175	200	225	250	275	300	325	350	375	400	425	450	475	500	525	550	575	600
E				125	150	175	200	225	250	275	300	325	350	375	400	425	450	475	500	525	550	575	600	625	650	
F	150	200	250	300	350	400	450	500	550	600	650	700	750	800	850	900	950	1000	1050	1100	1150	1200	1250	1300	1350	
D	80	130	180	230	280	310	340	370	400	430	480	510	540	570	600	630	680	710	740	770	800	830	880	910	940	
Charge* (Kg)	120	130	135	130	125	120	115	110	105	100	95	90	85	80	75	70	65	60	55	50	45	40	35	30	25	
Flèche (mm)	2	3	3	4	4	5	5	6	6	7	7	8	8	9	9	10	10	11	11	12	12	13	13	14	14	

Dans un souci d'amélioration constante de sa fabrication, la société se réserve le droit de modifier ses produits sans avertissement ni préavis. Données non contractuelles.